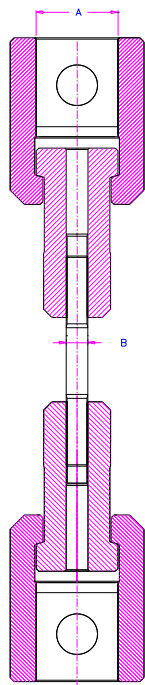


Gewindeprobenspannzeuge

zum Testen von Verbindungselementen wie z.B. Schrauben, Bolzen, Gewindestangen, etc.

Testen von Gewindestangen



TH179-A-EB



TH179-318-EM12
Standard-Form für alle Größen von Gewindeeinsätzen
außer TH179-60-Ex



TH179-60-SGM12
TH179-60-Ex: alle Größen von Gewindeeinsätzen inkl. M20
werden in SGM-Sonderform hergestellt

Einsatzhalter Artikel-Nr.	A: Adaptergröße	Gewindeeinsatz Artikel-Nr.	B: Gewinde Ø	Max. Kraft in Kombination
TH179-159	15.9 mm	TH179-159-Ex*	3 – 8 mm	20 kN
TH179-20	20 mm	TH179-159-Ex*	3 – 8 mm	20 kN
TH179-30	30 mm	TH179-30-Ex	3 – 16 mm	50 kN
TH179-318	31.8 mm	TH179-318-Ex*	3 – 16 mm	50 kN
TH179-32	32 mm	TH179-318-Ex*	3 – 16 mm	50 kN
TH179-36	36 mm	TH179-318-Ex*	3 – 16 mm	50 kN
TH179-38	38 mm	TH179-318-Ex*	3 – 16 mm	50 kN
TH179-40	40 mm	TH179-40-Ex	3 – 18 mm	100 kN
TH179-40S2	40 mm	TH179-40S2-Ex	3 – 22 mm**	100 kN
TH179-50	50 mm	TH179-50-Ex	3 – 22 mm	200 kN
TH179-60	60 mm	TH179-60-Ex	3 – 28 mm	250 kN
TH179-70	70 mm	TH179-70-Ex	3 – 32 mm	400 kN

*Gewindeeinsätze für TH179-159+20 und TH179-318 bis 38 sind identisch

**S2-Version: Sonder-Einsatzhalter und -Gewindeeinsatz können zum Testen von Gewindestangen bis 22 mm Ø benutzt werden

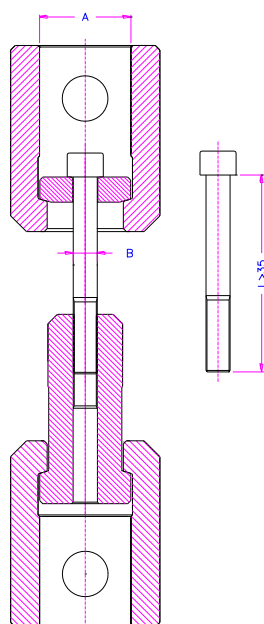
Bestellinformationen

TH179 Einsatzhalter und Gewindeeinsätze werden als Paar geliefert, können aber auch einzeln (0,5 Paar) bestellt werden.

Testen von Bolzen und Schrauben min 35 mm lang

Artikel-Nr.:

TH179-A-EPB



Beilagscheibe

TH179-A-EPB

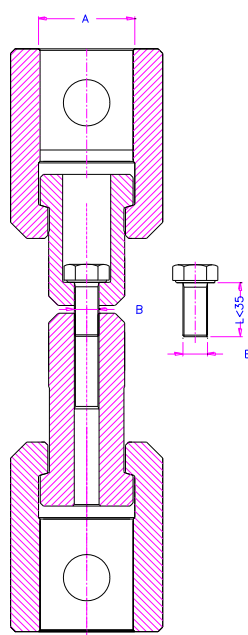
A = Adaptergröße

B = Gewinde Ø, nach Kundenanforderung

Perfekt zum Testen von Bolzen und Schrauben kürzer als 35 mm

Artikel-Nr.:

TH179-A-EKB



Einsatz

TH179-A-EKB

A = Adaptergröße

B = Gewinde Ø, nach Kundenanforderung

Anhang



Gewichte für TH179 Einsatzhalter und Gewindeeinsätze:

Einsatzhalter	Gewicht
TH179-159	83 g
TH179-20	108 g
TH179-30	490 g
TH179-318	570 g
TH179-32	554 g
TH179-3618	710 g
TH179-38	693 g
TH179-40	820 g
TH179-50	1857 g
TH179-60	4375 g

Gewindeeinsätze für TH179-159	Gewicht
TH179-159-EM3	30 g
TH179-159-EM4	28 g
TH179-159-EM5	27 g
TH179-159-EM6	24 g
TH179-159-EM8	22 g
TH179-159-EM10	16 g

Gewindeeinsätze für TH179-318	Gewicht
TH179-318-EM3	245 g
TH179-318-EM4	245 g
TH179-318-EM5	245 g
TH179-318-EM6	245 g
TH179-318-EM8	245 g
TH179-318-EM10	235 g
TH179-318-EM12	215 g
TH179-318-EM14x2	200 g
TH179-318-EM16	175 g
TH179-318-E1/4	252 g
TH179-318-E5/8	175 g

Gewindeeinsätze für TH179-50	Gewicht
TH179-50-EM5	860 g
TH179-50-EM6	845 g
TH179-50-EM8	842 g
TH179-50-EM10	833 g
TH179-50-EM12	814 g
TH179-50-EM14	731 g
TH179-50-EM16	760 g
TH179-50-EM18	788 g
TH179-50-EM20	690 g

Gewindeeinsätze für TH179-60	Gewicht
TH179-60-EM20	1554 g
TH179-60-EM24	1500 g