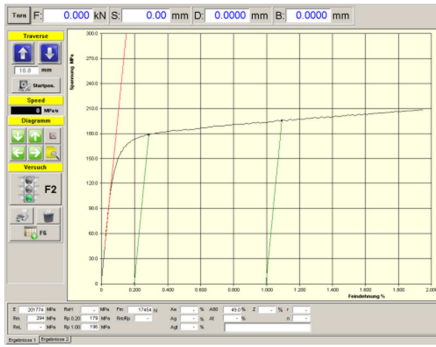


Austausch eines PC

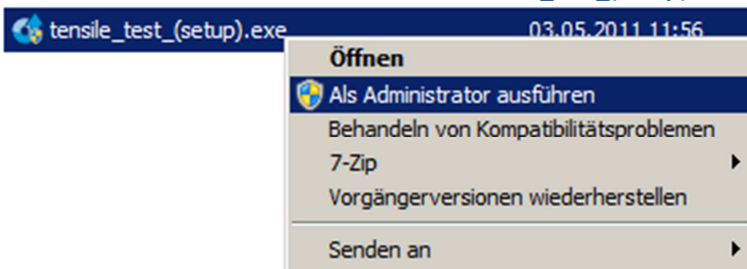
...und der dafür erforderliche Transfer der Prüfsoftware:



Unitest
Software für Universalprüfmaschinen
+ Zugprüfmaschinen

Der Transfer Ihrer Software ist relativ simpel in wenigen Schritten zu erledigen

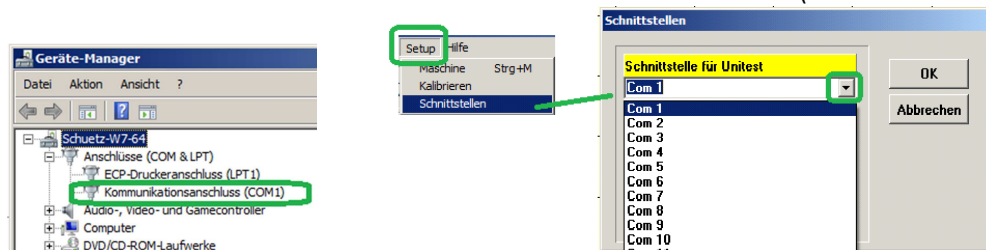
- 1.) Melden Sie sich als Administrator an
- 2.) Führen Sie eine Datensicherung der alten Software durch
- 3.) Vorbereitung des PC (im Hintergrund wird alles installiert um mit der Software zu arbeiten)
Starten Sie vom Installationsmedium die **tensile_test_(setup).exe** als Administrator (Rechtclick auf der Datei:



- 4.) Entleeren Sie das installierte Verzeichnis **C:\IBS\TensileTest**
Denn es soll nicht die **un-konfigurierte Software** (die nicht auf Ihre Maschine eingestellt ist) genutzt werden sondern
 - a.) die korrekte arbeitende Prüfsoftware vom alten PC (mit Einstellungen und Kalibrierwerten) soll übernommen werden
 - b.) alle alten Ergebnisse sollen auf dem neuen PC transferiert werden
- 5.) Füllen Sie in die leere Hülle **C:\IBS\TensileTest** nun ein Backup (1:1 Kopie) vom alten PC ein (evtl. altes Verzeichnis anhand der Desktop-Verknüpfung auslesen)
- 6.) Starten Sie die Software. Da der PC gewechselt wurde muss evtl. noch die richtige Schnittstelle eingestellt werden.
 - a.) Schauen Sie im Geräte-Manager nach welche COM-Schnittstelle vorhanden ist
 - b.) Öffnen Sie die Prüfsoftware und geben Sie das Passwort ein



- c.) Öffnen Sie unter Setup → Schnittstellen das Fenster und wählen Sie die Schnittstelle für Unitest (laut ermittelter Nr. aus



dem Gerätemanager

Hinweis: Nachdem die Schnittstelle eingestellt ist MUSS die Prüfsoftware geschlossen und neu geöffnet werden. Die Schnittstelle funktioniert nicht allein durch die Umstellung sondern die Schnittstelle wird beim Öffnen der Prüfsoftware initialisiert...

Nur bei einem Update der Software:

Kopieren Sie alle Dateien aus dem Verzeichnis "neuste Version" (**des neu gelieferten Installationsmediums**) in das Arbeitsverzeichnis ein
C:\IBS\TensileTest

PC - Anforderungen an die Hardware / Performance: Standard PC (jeder neue PC ist ausreichend), WIN 10 64 bit 4 GB RAM (die Prüfsoftware Unitest bedarf keine hohe Performance)

- RS232-Schnittstelle (KEIN USB-RS232-Konverterkabel)

Weitere Info

Ihr alter PC ist defekt? Ihr alter PC ist bereits defekt (mit allen Ergebnissen und auch mit allen Einstellungen und Prüfmethode(n)?)

In fast allen Fällen ist bei diesem alten PC die Festplatte nicht gänzlich defekt sondern nur

- das Betriebssystem zerstört und der PC kann nicht mehr gestartet werden
- die 1. Spur (Inhaltsverzeichnis) der Festplatte zerstört / unleserlich

In diesem Fall kann der Inhalt der Festplatte auf sehr einfache Weise gerettet werden: Im Handel sind spezielle USB - Adapter erhältlich mit dem Ihre alte Festplatte an den neuen PC angeschlossen werden kann. Heute ist dieser Anschluss als "Externe Festplatte" sehr verbreitet. Meist braucht man die Festplatte nur an den Adapter-Stecker anstecken und mit dem USB-Port verbinden. Nun wird diese alte Festplatte als "externe Festplatte" erkannt und der Inhalt kann gesichert werden.

[Link zum Produkt \(Fa. CONRAD\)](#)

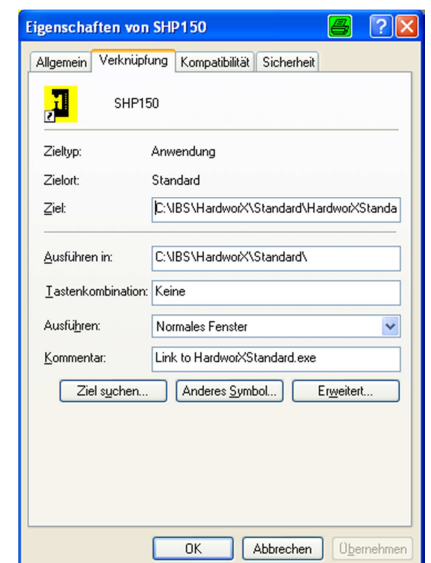


Wo befindet sich die alte Prüfsoftware auf dem alten PC

Um zu kontrollieren welche Verzeichnisse zu sichern sind führen Sie bitte auf der Verknüpfung der Anwendung (auf dem Desktop) einen Rechtsklick aus und wählen

[Eigenschaften](#)

Beispiele: Härteprüfung | Zugversuch | Pendelschlagwerk



Auf dem folgenden Bild sehen Sie wo die Software installiert ist und gesichert werden muss

Hinweis: Die (ältere) Prüfsoftware **bevorraten wir leider nicht**. Im Fall das Sie die Software nicht mehr von dem alten PC sichern können (oder einem Wechsel auf ein inkompatibles Betriebssystem wie z. B. WIN 7 oder 64bit-Systeme erforderlich ist) bitten wir um Ihre Bestellung eines kostenpflichtigen Updates.

Hinweis: Das Verzeichnis der Anwendung muss **volle Schreib- und Leserechte für alle Nutzer** bekommen. (Schließlich müssen Ergebnisse dort gespeichert und gelesen werden können).
Andernfalls müssen Sie die von der BDE erzeugte Netzwerks-Routing ändern. Weiteres hierzu finden Sie am Ende dieser Beschreibung.

Datensicherung: Bitte bedenken Sie, dass in der heutigen Zeit eine Dokumentationspflicht immer wichtiger wird und die Ergebnisse über einen sehr langen Zeitraum archiviert werden müssen (teilweise 5 oder gar 10 Jahre). Wenn aber der PC einen Defekt (insbesondere die Festplatte) erfährt sind die Daten der Dokumentation unwiederbringlich verloren.
Hinzu kommt auch das die individuellen Softwareparameter für Ihr Messsystem verloren wären.

Bitte achten Sie unbedingt darauf, dass die Daten regelmäßig gesichert werden. Eine der einfachsten Möglichkeiten eine Datensicherung zu realisieren ist die Software (das gesamte Verzeichnis der Anwendung) auf den SERVER zu **VERSCHIEBEN**. Sobald die Software dort gelagert ist wird diese (so darf vermutet werden) durch ein Backup – System des Servers regelmäßig gesichert.

Die Vernetzung des PC bietet noch einen weiteren Vorteil: Wenn der PC mit der Prüfsoftware am Firmennetzwerk angeschlossen ist so ist meist auch (evtl. für einen beschränkten Personenkreis) der Zugang zum Internet möglich. Falls Sie einmal größere Probleme oder Fragen zur Software haben (oder z. B. eine Schulung erforderlich ist) so können wir uns mit diesem PC über das Internet verbinden und die Software so über unsere Fernwartung reparieren: [Teamviewer-Download](#)

Für weitere Fragen stehen wir gerne zu Verfügung. Bitte rufen Sie uns an
Oder mailen Sie uns

: +49 – 2173 – 91 93 90
: info@schuetz-licht.de

Mit freundlichen Grüßen
SCHÜTZ + LICHT Prüftechnik GmbH