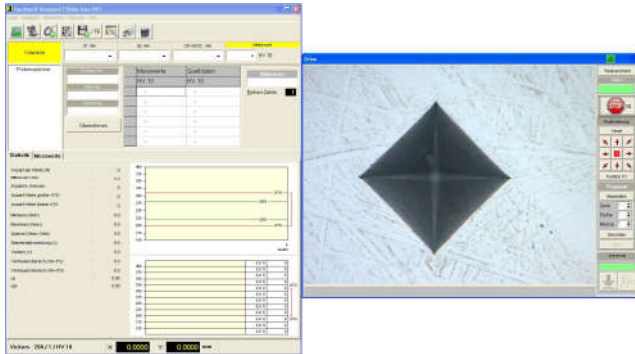


## Update / Austausch des PC

...und der dafür erforderliche Transfer der Prüfsoftware "Standard" und "Vector"



Mattscheiben-Mess-System  
Softwarename "Standard"  
mit Digitalmaßstab "SHP150"



Camera-Mess-System  
Softwarename "Standard" und "Vector"  
mit Camera-Mess-System

### **WINDOWS® 7 + 10 (keine Unterstützung von WIN XP | 8 | VISTA | 2000 | 98 | 95)**

Die aktuelle Versionen der Software HardworX ist betriebsfähig unter WINDOWS® 7 + 10 (32- / 64-bit).

Ob die in Ihrem Unternehmen vorhandene, alte Prüfsoftware-Version unter WIN 7 / 10 funktioniert können wir nicht prüfen da wir jede einzelne gelieferte Prüfsoftware-Version (Entwicklungsstufen) mit jedem Betriebssystem nachträglich testen müssten. Leider muss dieser Test durch Ihre IT-Abteilung selbständig durchgeführt werden. Dies ist aber sehr schnell erledigt: Starten Sie die auf dem Installationsmedium (CD oder USB-Stick) vorhandene Installationsdatei **installHardworX.exe**. Sofern keine Fehlermeldung "Betriebssystem wird nicht unterstützt" erscheint ist die Nutzung unter WIN 7 und WIN 10 möglich.

Gerne stehen wir für weitere Fragen zur Verfügung, z. B. mittels einer Fernwartung per Teamviewer - Software. Für eine Unterstützung per Teamviewer ist eine Internetverbindung erforderlich. Dafür laden Sie auf den PC bitte die Fernwartungssoftware Teamviewer von unserer Homepage herunter ([Downloadlink](#)). Bei dem Kauf eines Updates befindet sich diese auf dem Installationsmedium.

### **Nur gültig für Camera Mess-Systeme (CMS):**

Für den Betrieb einer Videokamera oder Videokamera mit Grabberkarte sind Treiber erforderlich. Deren Lauffähigkeit (im Zusammenspiel mit dem Betriebssystem **UND** mit der Prüfsoftware muss ebenfalls gegeben sein. Falls dieser Test in Ihrem Hause negativ verläuft (oder Sie diese Arbeitszeit verschlingenden Versuche nicht ausführen möchten) empfehlen wir die Anschaffung eines Updates. Dieses ist selbstverständlich unter WINDOWS 7 + 10 (32- und 64-bit Version) lauffähig.

Alter Grabber FALCON: Dessen Betrieb unter WINDOWS 10 unterstützen wir leider nicht mehr da die von IDS (Hersteller des Grabber) zu Verfügung gestellten Treiber nicht kompatibel sind. Hier bleibt nur die Anschaffung eines Ersatzsystems.

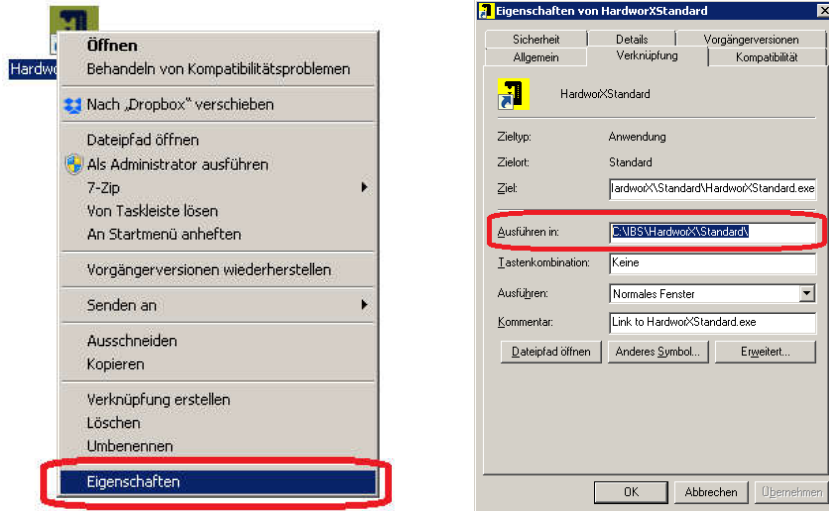
1.) *Entfällt falls das Programm erstmalig genutzt wird*

**Sichern Sie Ihre alten Daten** (Achtung, evtl. 2 x Software: HardworX-Standard und HardworX-Vector

Legen Sie für die Sicherung ein neues Verzeichnis an und kopieren beide kompletten Verzeichnisse dort hin - z. B.

**C:\Temp-Härteprüfung**

Wo diese Software liegt ermitteln Sie am einfachsten indem Sie einen Rechtsklick auf der Verknüpfung ausführen. Im Kontextmenü wählen Sie **Eigenschaften**. In dem öffnenden Fenster finden Sie unter der Registerkarte **Verknüpfung** den Eintrag **"Ausführen in"**



2.) *Entfällt falls das Programm erstmalig genutzt wird*

Die alte und **zukünftige Verzeichnisstruktur** soll lauten (so wird bei einem Update installiert):

C:\IBS\HardworX\Standard

C:\IBS\HardworX\Vector

Sofern die Verzeichnisse bereits vorhanden müssen diese geschützt werden durch Umbenennung z. B.

C:\IBS\HardworX\Standard in C:\IBS\HardworX\Standard-OK

C:\IBS\HardworX\Vector in C:\IBS\HardworX\Vector-OK

**Ihre alter PC ist defekt und startet nicht mehr / WINDOWS startet nicht mehr?**

In fast allen Fällen ist nicht die Festplatte selber defekt sondern es ist nur die Installation des WINDOWS-Betriebssystems zerstört. Wenn aber ein neues Betriebssystem aufgespielt wird ist (da meist keine zwei Festplatten / zwei Partitionen verwendet werden) die Prüfsoftware nicht mehr verfügbar.

**Tipp:** Im Handel gibt es für ca. 30,00 € sogenannte USB – Adapter für externe Festplatten. An diesen kann man eine Festplatte (Ihres alten PC) sehr einfach anstecken und dann an einem neuen PC die Daten (Prüfsoftware, Prüfergebnisse) doch noch lesen. Zwar ist das Betriebssystem dann "defekt" aber die Daten lassen sich meist lesen und retten.



3.) Melden Sie sich an dem PC als Administrator an (wenn nicht bereits geschehen)

4.) **Führen Sie eine Installation der Prüfsoftware aus:**

Starten Sie als **Administrator** die Datei **installHardworX.exe**

Folgen Sie den Anleitungen am Bildschirm (Fenster mit schwarzem Hintergrund):

a.) Auswahl des Betriebssystems (32 oder 64 bit) Diese Info finden Sie in der Systemsteuerung)

b.) weiter mit Betätigung der Leertaste = Installation des Programms HardworX-Standard

c.) weiter mit Betätigung der Leertaste = Installation des Programms HardworX-Vector

**ACHTUNG:**

- Auch wenn Sie keine Videokamera betreiben wollen, brechen Sie hier nicht ab, die Treiber werden immer benötigt

- Es kann bis zu 30 Sekunden dauern bis die nächste Anweisung erscheint - bitte haben Sie Geduld

d.) uEye-Kameratreiber werden installiert (alles mit weiter bestätigen)

e.) FALCON-Grabber-Treiber werden installiert (alles mit weiter bestätigen)

f.) Starten Sie den PC neu

Für Administratoren: Das Verzeichnis der Anwendung muss **volle Schreib- und Leserechte für alle Nutzer** erhalten. (Schließlich müssen Ergebnisse dort gespeichert und gelesen werden). Speziell bei Produkten der Prüfsoftware HardworX: Für diese Anwendungen muss auch nach der Installation auf ein **Leserecht** (keine Schreibrechte) ermöglicht werden

5.) *Entfällt falls das Programm erstmalig genutzt wird*

Mit dem Abschluss dieser Installation ist **der PC vorbereitet** (Hilfsprogramme und auch Treiber sind installiert) Jedoch sind diese Installationen nicht funktionsfähig (jedenfalls das Camera-Mess-System) da keine Kalibrierdaten vorhanden sind.

Daher gehen Sie wie folgt vor:

Umbenennen Sie diese neuen Installationen (denn die neuen Installations-Verzeichnisse dienen nur als Vorrat der neuen Software

C:\IBS\HardworX\Standard in C:\IBS\HardworX\Standard-**Vorrat**

C:\IBS\HardworX\Vector in C:\IBS\HardworX\Vector-**Vorrat**

Umbenennen Sie nun die alten Verzeichnisse wieder zurück in den Original-Verzeichnisnamen:

C:\IBS\HardworX\Standard-**OK** in C:\IBS\HardworX\Standard

C:\IBS\HardworX\Vector-**OK** in C:\IBS\HardworX\Vector

Kopieren Sie nun eine Datei aus den Vorratsverzeichnissen die Ausführungsdateien in das

C:\IBS\HardworX\Standard-**Vorrat** **die Datei** HardworXStandard.exe ins Verzeichnis

C:\IBS\HardworX\Standard

C:\IBS\HardworX\Vector-**Vorrat** **die Datei** HardworXVector.exe ins Verzeichnis C:\IBS\HardworX\Vector

6.) Stecken Sie den Dongle in den USB-Port und warten Sie bis die Treiber automatisch installiert sind

7.) *Nur für Messsysteme mit Video-Kamera*

Stecken Sie die USB-Kamera in den USB-Port und warten Sie bis die Treiber automatisch installiert sind.

8.) *Nur für Messsysteme mit die MITUTOYO Messmittel*

*- entfällt für MITUTOYO Digitalmaßstäbe mit chrom-farbene DMX1 Konverter-Stecker*



*- (entfällt bei CMS Camera-Mess-System **OHNE** Mikrometerschraube)*

Sofern eine digitale Mikrometerschraube oder ein digitaler Maßstab unter Verwendung einer **Converter-Box** DMX1-USB genutzt wird sind hierfür ebenfalls Treiber erforderlich.



**Converter-Box**

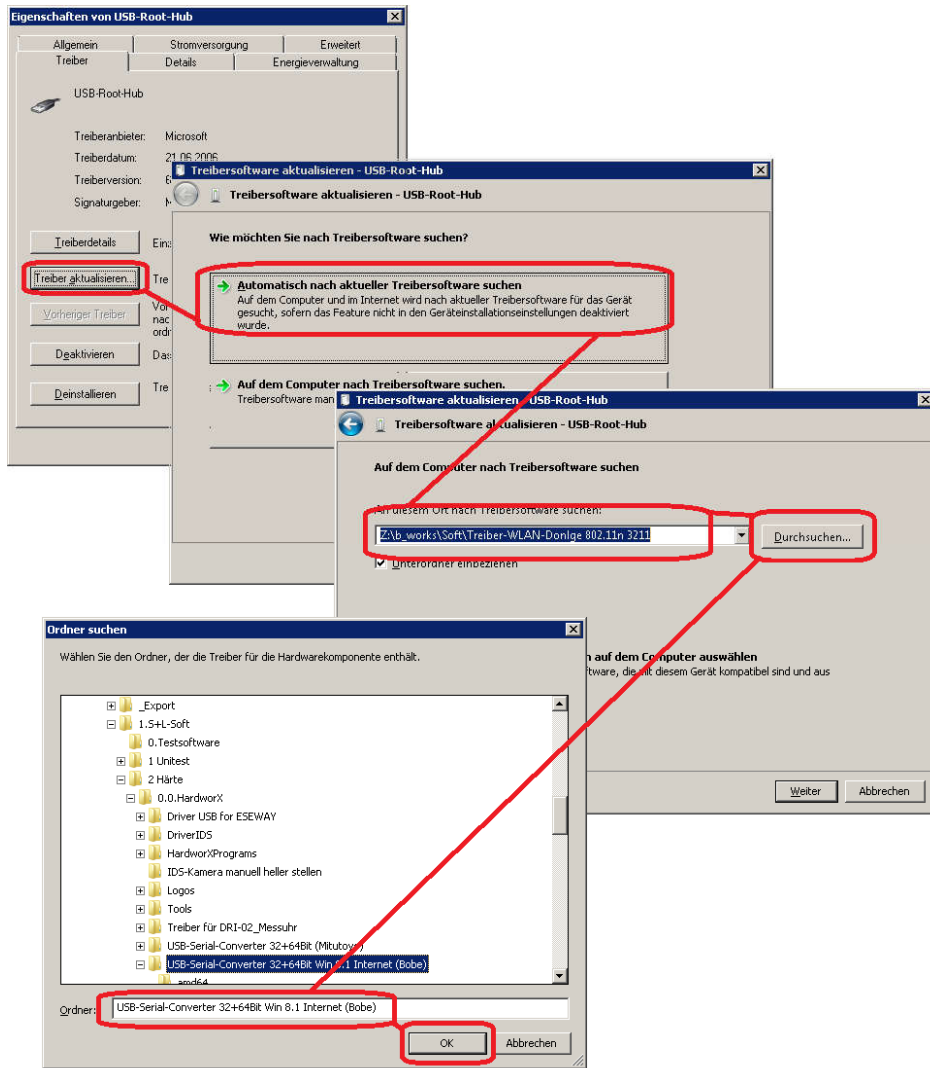
Die Treiber finden Sie auf dem Installationsmedium

Verzeichnis: [USB-Serial-Converter 32+64Bit Win 8.1 Internet \(Bobe\)](#)

Alternativ zum Download vom Hersteller (muss entpackt werden ...)

[https://www.bobe-i-e.de/fileadmin/redakteure/dokumente/USB-Serial-Converter\\_32\\_64Bit\\_Win\\_8.1\\_Internet\\_Bobe.zip](https://www.bobe-i-e.de/fileadmin/redakteure/dokumente/USB-Serial-Converter_32_64Bit_Win_8.1_Internet_Bobe.zip)

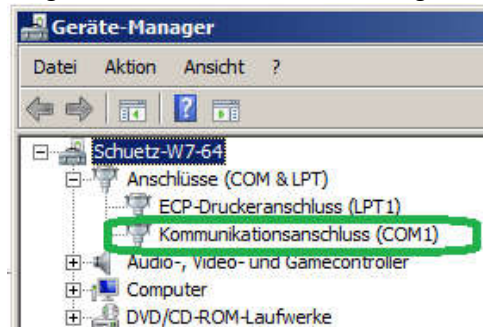
Gehen Sie nun in Ihre Systemsteuerung → Gerätemanager und finden Sie die Geräte für die ein Treiber erforderlich ist.



Wählen Sie das Verzeichnis mit den Treibern und betätigen Sie die Taste Installieren (eine Zip-Datei muss vorher entpackt werden)

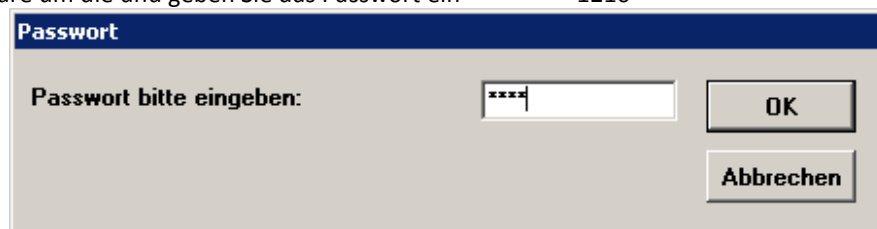
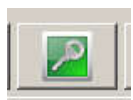
### 9.) Schnittstelle einzurichten / ändern

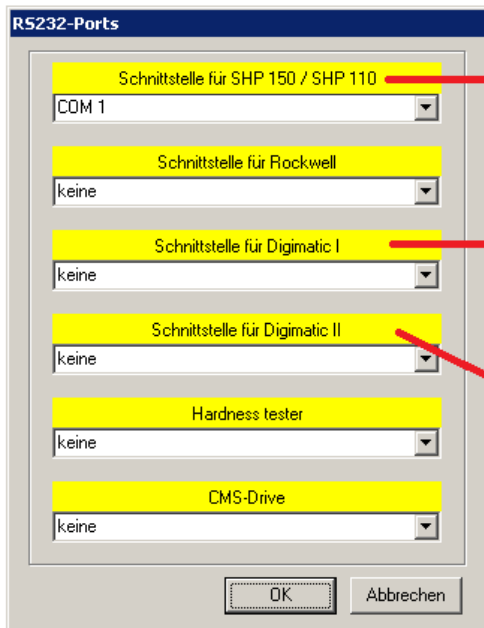
Vergewissern Sie sich Im Gerätemanager welche Schnittstellen zur Verfügung stehen.



Öffnen Sie Prüfsoftware um die und geben Sie das Passwort ein

1210





Digitalmaßstab SHP150 für  
Mattscheiben-Härteprüfer

X-Achse eines Kreutisches  
(falls digitale Mikrometerschraube vorhanden)

Y-Achse eines Kreutisches  
(falls digitale Mikrometerschraube vorhanden)

Vergewissern Sie sich das die Schnittstellen nicht mehrfach genutzt werden (Blockierung untereinander)

Schließen Sie die Prüfsoftware und starten Sie diese neu: Erst durch das neue Öffnen wird die Schnittstelle initialisiert

10.) *Nur für Messsysteme mit Video-Kamera UND Update:*

Bei sehr alten Monitoren: Ersetzen Sie diesen um eine Auflösung Full-HD nutzen zu können 1920 x 1080

11.) **Starten Sie die Prüfsoftware und führen Sie eine indirekte Kalibrierung mittels Härtevergleichsplatte durch**

Dies erfolgt durch die Prüfung von Referenzmaterial bei denen die Ergebnisse bekannt sind.

Dabei handelt es sich um Härtevergleichsplatten – die Vorgehensweise kennt der Mitarbeiter der die Maschine normalerweise benutzt.

12.) **Achtung; Sie sind im Administrator-Modus angemeldet. Daher taucht das Problem Punkt 18 nicht auf. Gehen Sie abschließend (ohne Zwischenpunkte Troubleshooting direkt zu Punkt 17. Und folgend den Anweisungen**

**Problembeseitigung (Troubleshooting)**

13.) *Nur für Messsysteme mit Video-Kamera*

Download für Treiber Video-Kameras-und Grabber:

[https://static.schuetz-licht.com/download/FALCON\\_46100\\_32.exe](https://static.schuetz-licht.com/download/FALCON_46100_32.exe)

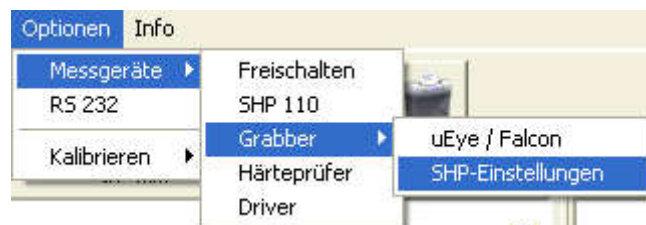
[https://static.schuetz-licht.com/download/Falcon\\_46101\\_64.exe](https://static.schuetz-licht.com/download/Falcon_46101_64.exe)

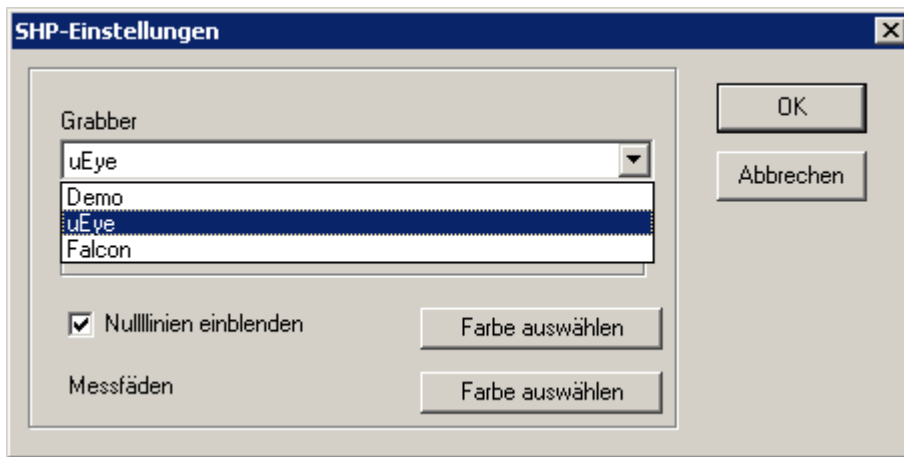
[https://static.schuetz-licht.com/download/uEye32\\_48200\\_WHQL.exe](https://static.schuetz-licht.com/download/uEye32_48200_WHQL.exe)

[https://static.schuetz-licht.com/download/uEye64\\_48200\\_WHQL.exe](https://static.schuetz-licht.com/download/uEye64_48200_WHQL.exe)

14.) Kein Live-Bild / Treiber in der Prüfsoftware nicht aktivierbar (im Geräteanager sichtbar)?

Im Verzeichnis der Anwendung wird gespeichert welcher Treiber für die Bilderfassung (Grabber) genutzt wird. Sollt Sie kein Livebild erhalten löschen Sie bitte einfach die Datei **Grabber.con**. Sodann öffnen Sie die Software erneut und geben zunächst das Passwort ein. Gehen Sie nun zu:

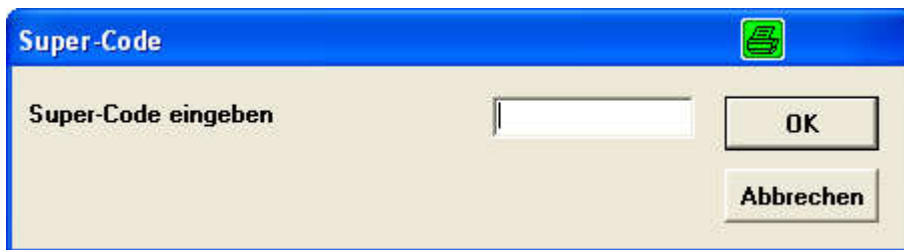




Nach der Auswahl des Grabber-Treibers wird das Programm zwangsweise geschlossen.  
Nach dem Neustart der Prüfsoftware dürfte das Problem behoben sein

- 15.) **Hinweis:** Seit ca. 2009 liefern wir Software für die Härteprüfung nur noch mit Dongle aus. Ältere Software muss mit einem besonderen Passwort ("Super-Code") freigeschaltet werden. Zwar arbeitet die Software die ersten 4 Wochen ohne Probleme (Testversion). Danach ist ein weiterer Betrieb nicht mehr möglich.

Starten Sie die Software und drücken Sie gleichzeitig die Tasten Strg+F5 (bzw. das Fenster erscheint nach Ablauf der Testphase selbständig):



Rufen Sie uns an und bitten Sie um die Mitteilung Ihres persönlichen "Super-Code". Dieser wird Ihnen tages-aktuell genannt und muss am gleichen Tag eingegeben werden...

- 16.) **Datensicherung:** Bitte bedenken Sie, dass in der heutigen Zeit eine Dokumentationspflicht immer wichtiger wird und die Ergebnisse über einen sehr langen Zeitraum archiviert werden müssen (teilweise 5 oder gar 10 Jahre). Wenn aber der PC einen Defekt (insbesondere die Festplatte) erfährt sind die Daten der Dokumentation unwiederbringlich verloren. Hinzu kommt auch das die individuellen Softwareparameter für Ihr Messsystem verloren wären.

Bitte achten Sie unbedingt darauf, dass die Daten regelmäßig gesichert werden.

Eine der einfachsten Möglichkeiten eine Datensicherung zu realisieren ist die Software (das gesamte Verzeichnis der Anwendung) auf den SERVER zu **VERSCHIEBEN**. Sobald die Software dort gelagert ist wird diese (so darf vermutet werden) durch ein Backup – System des Servers regelmäßig gesichert.

- 17.) Die Vernetzung des PC bietet noch einen weiteren Vorteil: Wenn der PC mit der Prüfsoftware am Firmennetzwerk angeschlossen ist so ist meist auch (evtl. für einen beschränkten Personenkreis) der Zugang zum Internet möglich. Falls Sie einmal größere Probleme oder Fragen zur Software haben (oder z. B. eine Schulung erforderlich ist) so können wir uns mit diesem PC über das Internet verbinden und die Software so über unsere Fernwartung reparieren. Hierzu benutzen wir die Software [https://static.schuetz-licht.com/download/Deutsch/S\\_L-Support\\_D\\_de-idc8rj7459.exe](https://static.schuetz-licht.com/download/Deutsch/S_L-Support_D_de-idc8rj7459.exe) (für Sie Kostenlos)

- 18.) **Probleme mit der Meldung: PDOXUSRE.Net kann nicht gelesen werden ...**

Die Borland-Database-Engine (BDE) speichert wichtige Informationen in der Paradox-Netzwerksteuerungsdatei **PDOXUSRE.Net**

Der Pfad zeigt im Standard auf das Root-Verzeichnis C:\

Liegen den Benutzer keine Rechte für Schreib- und Lesezugriffe vor, muss dieser Pfad geändert werden.



a) Starten Sie das Programm BdeAdmin im Verzeichnis unter: C:\Programme\Common Files\Borland Shared\BDE



**BDE-Verwaltung (32-Bit)**

(Doppelklick auf BDEADMIN.exe)

(oder in der Systemsteuerung)

b) Wählen Sie die Registerseite " Konfiguration"

|-- Treiber

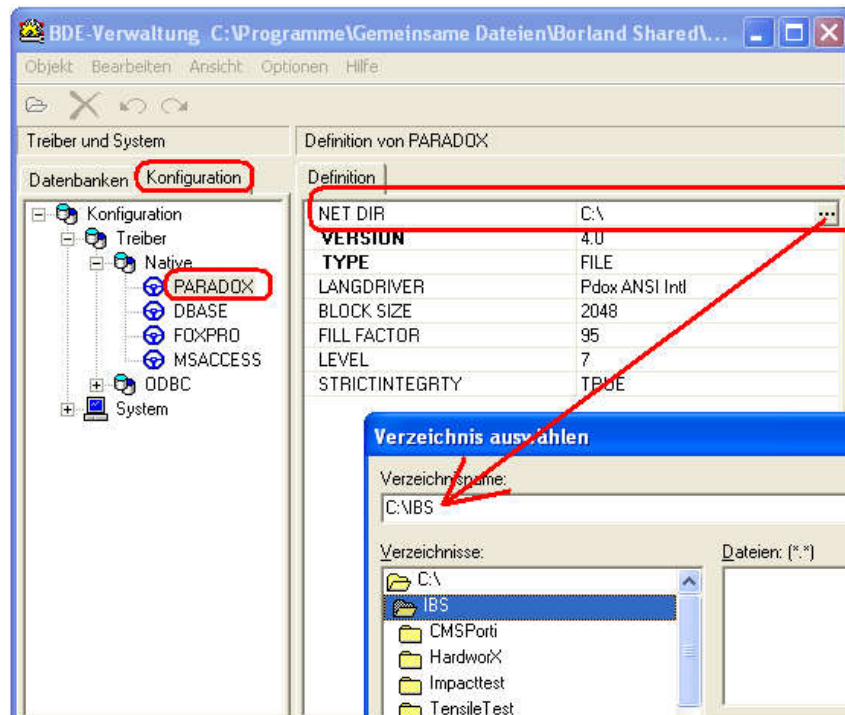
|-- Native

|--Paradox

Tragen auf der rechten Seite unter "Net Dir" folgenden Pfad ein: C:\Programme\IBS\  
(oder eben den Pfad wo die BDE diese Datei ablegen soll)

BDE schließen und **NOCHMAL öffnen**. Direkt wieder schließen. (erforderlich zur Aktivierung)

hier einige Bilder dazu



Für weitere Fragen stehen wir gerne zu Verfügung. Bitte rufen Sie uns an  
Oder mailen Sie uns

: +49 – 2173 – 91 93 90  
: [info@schuetz-licht.de](mailto:info@schuetz-licht.de)

Mit freundlichen Grüßen  
SCHÜTZ + LICHT Prüftechnik GmbH