



**SCHÜTZ
+LICHT**

Basis-Seminar

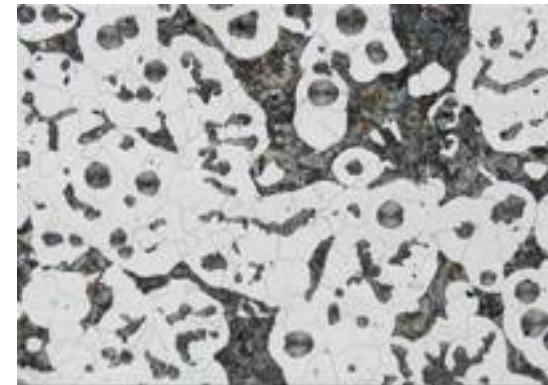
Metallografische Probenpräparation



In diesem 2,5-tägigen Seminar vermittelt Herr Dauben (ehemals Fa. KULZER) die Grundlagen der metallografischen Probenpräparation. Durch dieses Seminar werden Sie in die Lage versetzt, metallografische Proben fehlerfrei zu präparieren, um eine Härteprüfung, Gefügeanalyse und Schweißnaht-Dokumentation durchführen zu können.

Seminar-Gegenstand:

- Trennen metallischer Proben
- Einbetten metallischer Proben (Kalteinbettung, Lichthärtung, Warmeinbettung)
- manuelles Schleifen und Polieren (die Grundlage um mit Probenbewegern fehlerfrei zu arbeiten)
- Ätzen präpartierter Proben



In unserem Unternehmen steht ein komplettes Präparations-Equipment inklusive ZEISS Mikroskop + Makroskop sowie diversen Härteprüfmaschinen zur Verfügung.

Seminartag 1

8.30 - 16.30 Uhr

- Grundlagen der Präparation
- Trennen in Theorie und Praxis
- praktische Übungen

Für die Übungen steht 1 Trennmaschine zur Verfügung:

- METACUT 302 - Kappschnitt oder
- SERVOCUT 302 - Fahrschnitt + Kappschnitt



Seminartag 2

8.30 - 16.30 Uhr

- Kalteinbettung mittels HERAEUS KULZER Produkten
- Warmeinbettungen
- Kalteinbettung: lichthärtender Kunststoff (blaues Licht)
- Teamarbeit
Kalteinbettung / Lichthärtung / Warmeinbettung

Für die Übungen stehen 2 Einbettpressen zu Verfügung:

- ECOPRESS 102 - ein automatisches Programm
- ECOPRESS 202 - 25 programmierbare Programme



Seminartag 2

- Schleifen und Polieren
 - mittels HERMES Schleifpapier
 - mittels Diamantschleifscheiben
 - mittels Diamantschleifmittel, Lubrikant und verschiedenen Poliertüchern

Für die Übungen stehen 2 Schleif- und Poliermaschinen zur Verfügung:

- FORCIPOL 102 Schleif- + Poliergerät 1 Schleifscheibe
- FORCIPOL 202 wie vor - 2 Schleifscheiben



Seminartag 3

8.30 - 12.00 Uhr

- Schleifen und Polieren
(Fortführung der praktischen Übungen vom Vortag)
- Schlussbesprechung
- Teilnahmebescheinigung



Teilnehmer min.: 4

Teilnehmer max.: 6 (Begrenzung für effektives praktisches Training)

Anmeldung: per E-Mail an Frau Albrecht: albrecht@schuetz-licht.de

Seminargebühr: € 750,00

Verpflegung: während des Seminars - inklusive

Übernachtung: Wir empfehlen in unserer Nähe:

<http://www.ratskeller-langenfeld.de/>

<http://www.landhotel-lohmann.de/>

Anreise: je nach Anreise-Entfernung: Am Seminartag / am Vortag

Abholung: Bahnhof Langenfeld / Hotel

Nach Eingang Ihrer Anmeldung erhalten Sie eine Bestätigung und die Rechnung.

Kursrücktritt/Abmeldung: Dieser Lehrgang ist mit erheblichem Organisations-Aufwand seitens der Teilnehmer und innerhalb der SCHÜTZ+LICHT verbunden. Teilweise werden von Teilnehmern Flüge gebucht, die nicht stornierbar sind. Wir bitten daher um Verständnis, dass wir eine Stornierung der Teilnahme kurz vor Seminarbeginn nicht akzeptieren können.

Daher gilt: Abmeldungen müssen schriftlich erfolgen. Unabhängig vom gesetzlichen Widerrufsrecht gewähren wir eine Rücktrittsfrist von 21 Tagen vor Veranstaltungsbeginn. In diesem Fall erstatten wir 90 % der Kursgebühr. Bei einer späteren Abmeldung bzw. bei Nichterscheinen oder vorzeitigem Beenden der Teilnahme erfolgt keine Ersatzung. Maßgebend ist in allen Fällen das Eingangsdatum der Abmeldung bei unserem Unternehmen. Die Benennung eines Ersatzteilnehmers ist möglich.

	Termine	Zeit	Wochentage
M06-2022	01.06. - 03.06.2022	08:30 - 16:30 h (Fr. 12:00 h)	Mi.-Fr.
M09-2022	07.09. - 09.09.2022	08:30 - 16:30 h (Fr. 12:00 h)	Mi.-Fr.
M11-2022	23.11. - 25.11.2022	08:30 - 16:30 (Fr. 12:00 h)	Mi.-Fr.

Geschäft und Kundennutzen

Zertifizierungen

DAkKS Deutsche Akkreditierungsstelle D-K-15216-01-00

Durch interne und externe Audits sichern wir unsere - und damit Ihre - Qualität. Fordern Sie uns ...

Auf uns können Sie zählen

SCHÜTZ + LICHT ist ein Partner, der in der Lage ist, die beste Technologie und Service- Leistungen zu liefern. Wir bieten technischen und kommerziellen Support über ein Netzwerk von hoch qualifiziertem Personal, das regelmäßig an Schulungen teilnimmt.

Rufen Sie uns an

Unser Kundenservice ist das ganze Jahr im Einsatz. Eine enge Beziehung zum Kunden, Professionalität und ein ausgezeichneter Service sind der Schlüssel zum Erfolg. Ob es um technische Hilfe, Kalibrierung, Reparatur, die Aufrüstung einer Maschine oder eine Neuanschaffung geht:

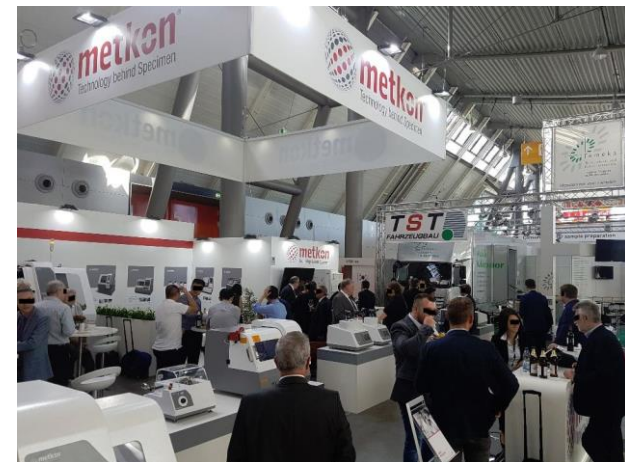
Profitieren Sie von unserer Erfahrung.

SCHÜTZ + LICHT Prüftechnik GmbH

Albert-Einstein-Str. 9d D-40764 Langenfeld
Fon +49 - 2173 / 91 93 90
Fax +49 - 2173 / 91 93 926
Mail Info@Schuetz-Licht.de
Web www.Schuetz-Licht.de



Demoraum Langenfeld, Herr Türe



METKON auf der Messe CONTROL 2018

SCHÜTZ +LICHT